

Musical von Jörg Hilbert und Felix Janosa  
nach dem gleichnamigen Buch

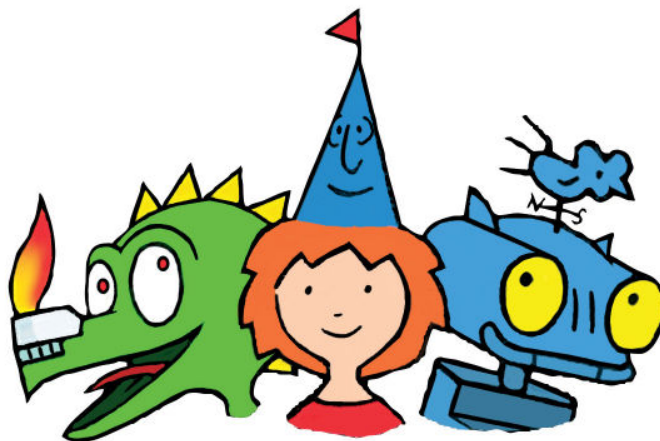
# RITTER ROST UND DAS MAGISCHE BUCH

Leadsheets



MOS | Musicals  
on Stage

annette betz



## Ritter Rost und das magische Buch

von Jörg Hilbert (Text, szenische Bearbeitung)  
und Felix Janosa (Musik und Arrangements)

Szenische Bearbeitung nach dem gleichnamigen Buch mit CD  
© Annette Betz in der Ueberreuter Verlag GmbH, Berlin  
Aufführungsmaterialien und Aufführungen nur mit schriftlicher Genehmigung.  
Weitergabe an Unbefugte verboten.  
Arrangements, Playbacks und andere Aufführungsmaterialien sind erhältlich  
unter [www.musicals-on-stage.de](http://www.musicals-on-stage.de).

**MOS** | Musicals  
on Stage

# Gutschein

Text: Hilbert / Musik: Janosa

E $\flat$  A $\flat$ sus $^2$ /C



1. Ich wünsch mir zum Ge - burts - tag nur ei - nen Blu - men - strauß.  
2. Ich hab 'nen gan - zen Sta - pel so Schei - ne schon von dir.\_\_\_\_  
3. Wenn ich den Gut - schein ein - lös', dann mußt du ja was tun!\_\_\_\_

E $\flat$  A $\flat$ sus $^2$ /C



(1.) Nicht groß und ganz be - schei - den, ge - pflückt vor un - ser'm Haus.\_\_\_\_  
(2.) Mal willst du mir was kau - fen und mal, da tan - zen wir.\_\_\_\_  
(3.) Dann mußt du dich be - we - gen, an - statt dich aus - zu - ruh'n.\_\_\_\_

D $\flat$  Fm



(1.) Doch ich krieg zum Ge - burts - tag nur ei - nen gu - ten Schein.  
(2.) So steht es auf dem Gut - schein, so soll's ver - spro - chen sein!\_\_\_\_  
(3.) Dann wan - delt sich der gu - te für dich zum schlech - ten Schein.

D $\flat$  C $^7$



(1.) Und ei - gent - lich weißt du\_\_\_\_ ge - nau: Ich lös' ihn nie - mals ein!\_\_\_\_  
(2.) Doch ei - gent - lich weißt du\_\_\_\_ ge - nau: Ich lös' ihn nie - mals ein.\_\_\_\_  
(3.) Oh, wel - che Ka - tas - tro - phe, nein, lös' ich den Gut - schein ein!\_\_\_\_

17 D $\flat$  A $\flat$ /C D $\flat$  A $\flat$ /C A $\flat$  E $\flat$ /G D $\flat$  A $\flat$ /C D $\flat$  A $\flat$ /C A $\flat$  E $\flat$ /G



(1.-3.) Gut - schein, Gut - schein! Da\_\_\_\_ muss man auf der Hut sein.

21 D $\flat$  A $\flat$ /C D $\flat$  A $\flat$ /C A $\flat$  E $\flat$ /G D $\flat$  A $\flat$ /C D $\flat$  A $\flat$ /C



(1.-3.) Gut - schein, Gut - schein! Komm, lass mal gut sein, gut sein!

# Schlaf, mein Drache

Text: Hilbert/Janosa

Musik: Trad. Shanty (»Rio Grande«)

E $\flat$  Cm B $\flat$  E $\flat$  Gm Cm<sup>7</sup>

1. Schlaf end - lich ein, ja, mein Dra - che, schlaf ein. Bit - te,  
 2. Schlaf end - lich ein, ja, mein Dra - che, schlaf ein! (Bin \_\_\_\_\_ nicht

4 A $\flat$  E $\flat$ /G A $\flat$  E $\flat$ /G Fm B $\flat$ <sup>7</sup> E $\flat$

(1.) bit - te! Ich muss noch was tun, da - rum schla - fe jetzt nun, ja, mein  
 (2.) mü - del! Trotz - dem, schla - fe ein, denn das muss jetzt so sein, ja, mein

7 Fm<sup>7</sup> B $\flat$ <sup>7</sup> E $\flat$  E $\flat$ (sus4) E $\flat$  B $\flat$  Cm B $\flat$

(1.) Dra - che, mein Dra - che, schlaf ein! Gib jetzt Ruh, mach Äug - lein zu!  
 (2.) Dra - che, mein Dra - che, schlaf ein! Träum ge - schwind, schla - fe, mein Kind!

11 Gm Cm<sup>7</sup> A $\flat$  E $\flat$ /G A $\flat$  E $\flat$ /G

(1.) Schlaf, \_\_\_\_\_ mein Dra - che! Ja, schlaf end - lich ein, ja, mein  
 (2.) (Kei - ne Lust!) \_\_\_\_\_ Trotz - dem, schla - fe ein, weil ich

14 Fm B $\flat$ <sup>7</sup> E $\flat$  Fm<sup>7</sup> B $\flat$ <sup>7</sup> E $\flat$  E $\flat$ (sus4) E $\flat$

(1.) Dra - che, schlaf ein, mach die Äu - ge - lein zu, schlaf jetzt ein!  
 (2.) lei - der sonst wein', ja, mein Dra - che, mein Dra - che, schlaf ein!  
*Wh.:* mach die Äu - ge - lein zu, schlaf jetzt ein!

# Magische Momente

Text: Hilbert / Musik: Janosa

Cm A $\flat$  E $\flat$  B $\flat$  Dm D $\flat$  G $^9$

1. Ma-gi-sche Mo-men-te: eins und zwei und drei!
2. Ma-gi-sche Mo-men-te: Was da wohl pas-siert?
3. Ma-gi-sche Mo-men-te: Heut' er - leb ich sie!\_

5 Cm A $\flat$  E $\flat$  B $\flat$  Gm

- (1.) Ma-gi-sche Mo-men-te: gro - ße Zau-be-rei!\_
- (2.) Ma-gi-sche Mo-men-te: Wenn man es pro-biert?
- (3.) Ma-gi-sche Mo-men-te: Zau - ber - al - che-mie!

8 A $\flat$ maj7 C C $^{\text{sus2}}$ /E F

- (1.) A - be - ra, Ka - da - be - ra:\_\_\_\_\_ von
- (2.) Ein Ka - nin - chen aus dem Hut\_\_\_\_\_ und
- (3.) Kurz mal Gold aus Staub ge - macht:\_\_\_\_\_ Das

11 A $\flat$  E $\flat$  G(sus4) C A $\flat$ maj7

- (1.) vor - ne bis zum En - de: 1.-3. Ma - gi - sche Mo - men - te!
- (2.) ei - ne Flat - ter - en - te:
- (3.) bes - sert auf die Ren - te:

14 F(add2) C A $\flat$ maj7 F(add2)

- (1.-3.) Ma - gi - sche\_ Mo - men - te!